

Vad gör en åsna i vården?

Mats Ekhammar



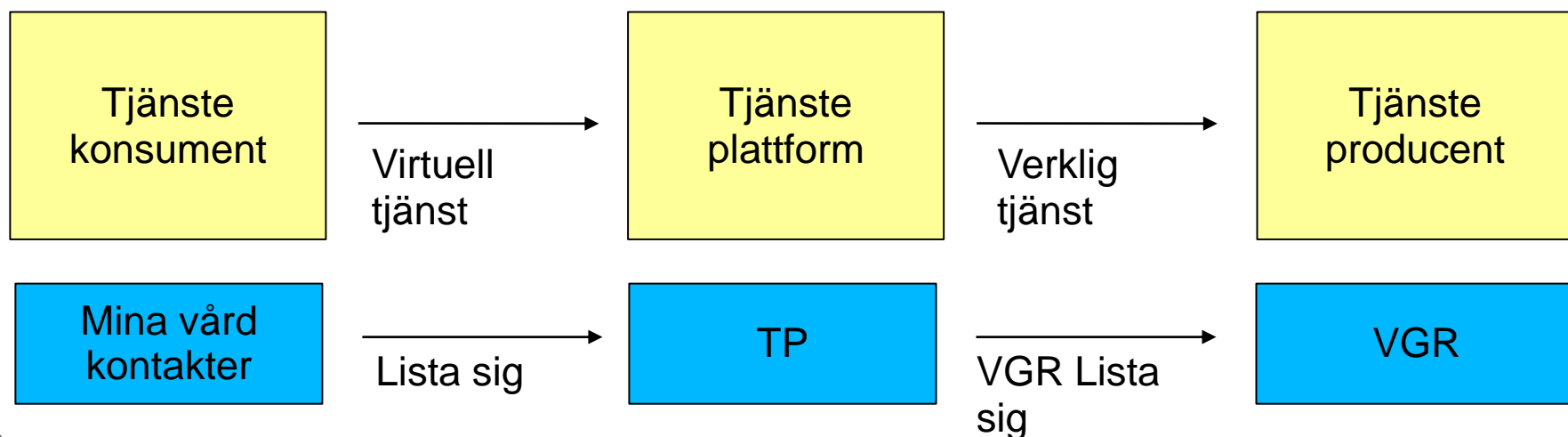
Agenda

- Vad menas med tjänsteplattform?
- Bakgrund
- Projektstart
- Lösning
- Implementation
- Test och TP
- Utmaningar och erfarenheter
- Framtiden



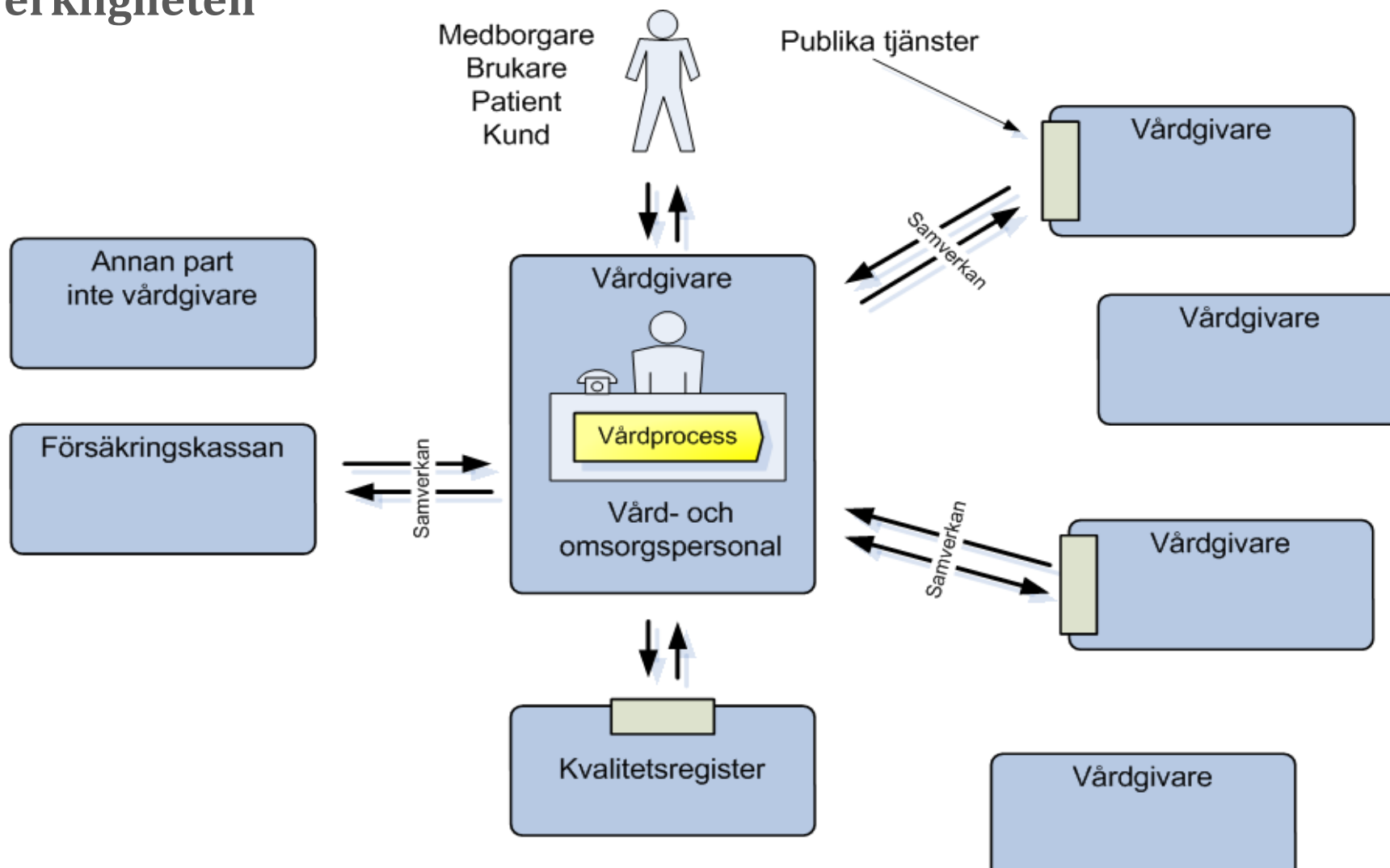
Vad menas med Tjänsteplattform?

- Tillhandahålla en nationell webbtjänst för varje typ av tjänst inom vård och omsorg.
- Varje typ av tjänst beskrivs enligt RIV metoden (Regler för Interoperabilitet i Vården)
- Nationellt standardiserat meddelandeformat och överenskommen teknisk dialekt för kommunikationen.



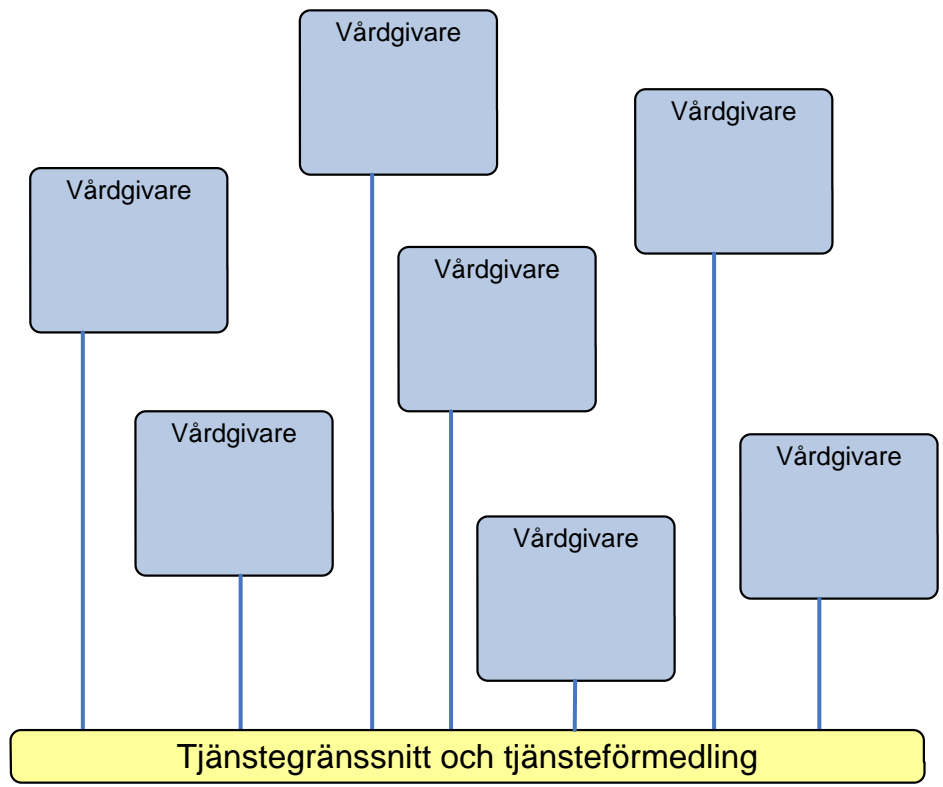
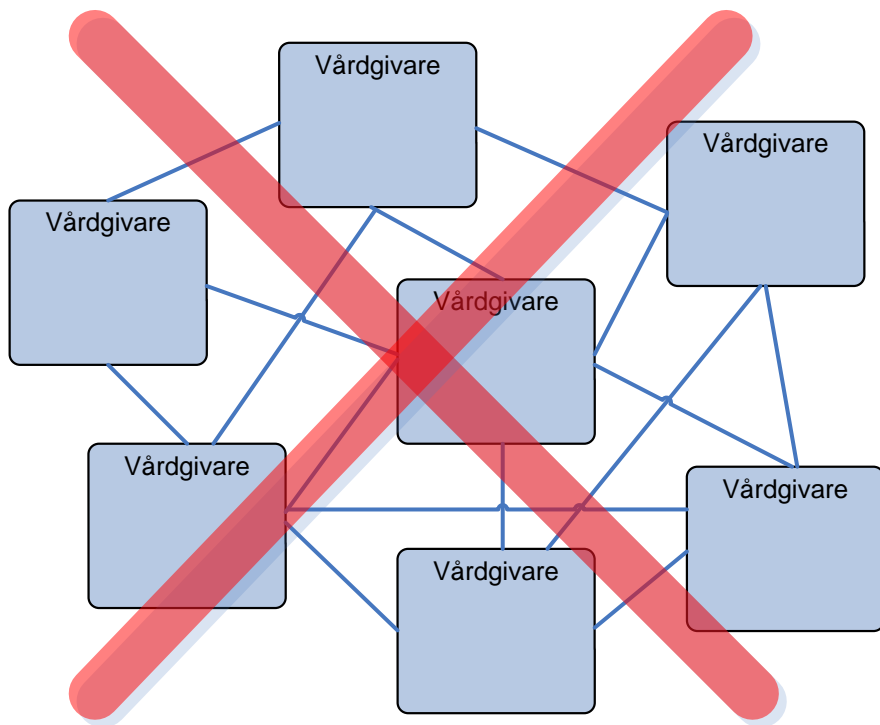
Bakgrund

Verkligheten



Bakgrund

Vision



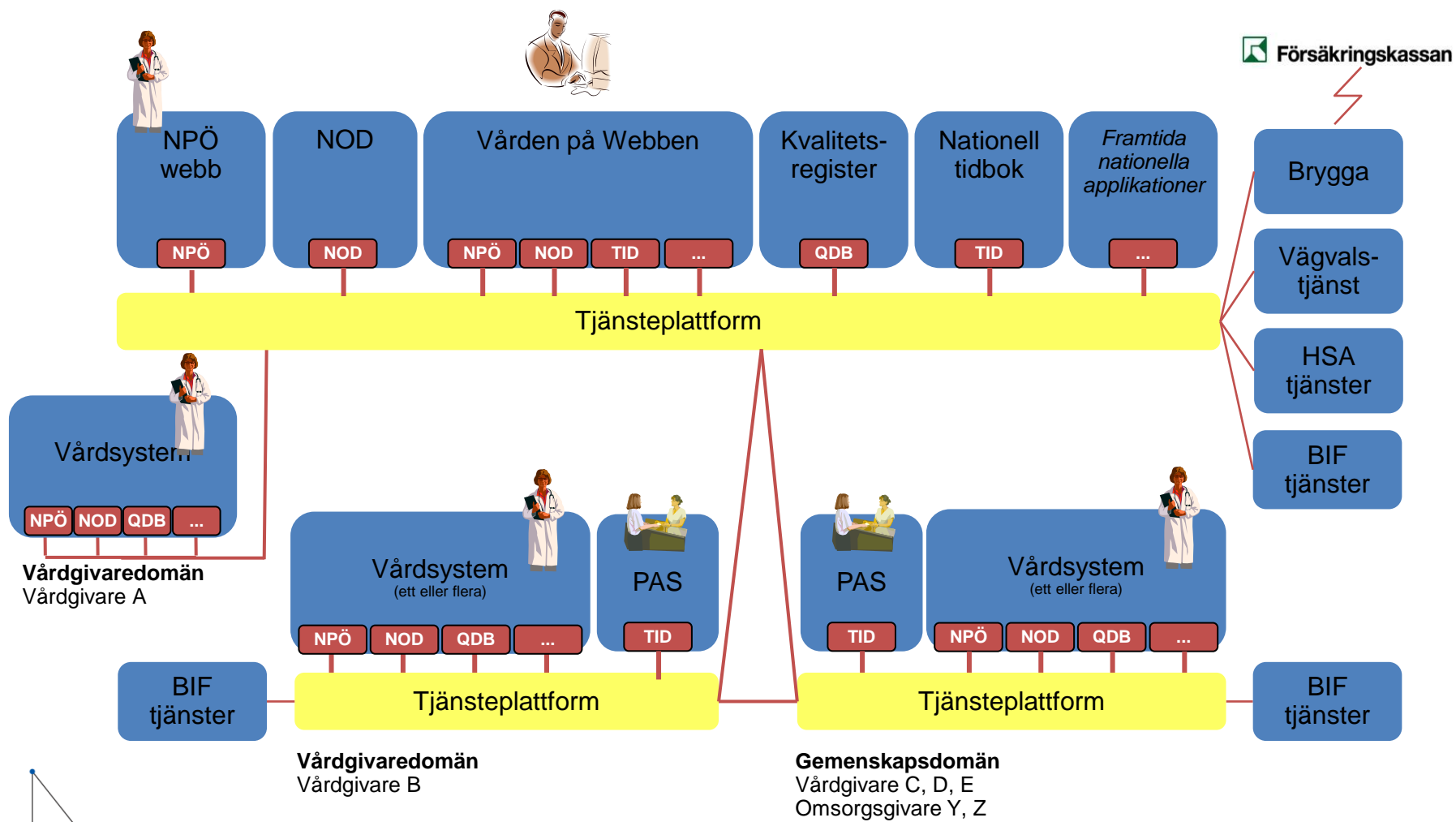
Bakgrund

Nationell IT-arkitektur

- Nationell IT-arkitektur för vård och omsorg – VIT-boken.
- Anvisning till VIT-boken för Teknisk Arkitektur – T-boken.
- Här återfinns beskrivningar av en Tjänsteplattform.
- Krav
 - Lös koppling
 - Minimal administration vid förändringar
 - Standardiserat meddelandeformat
 - ...

Bakgrund

T-boken



Projektstart

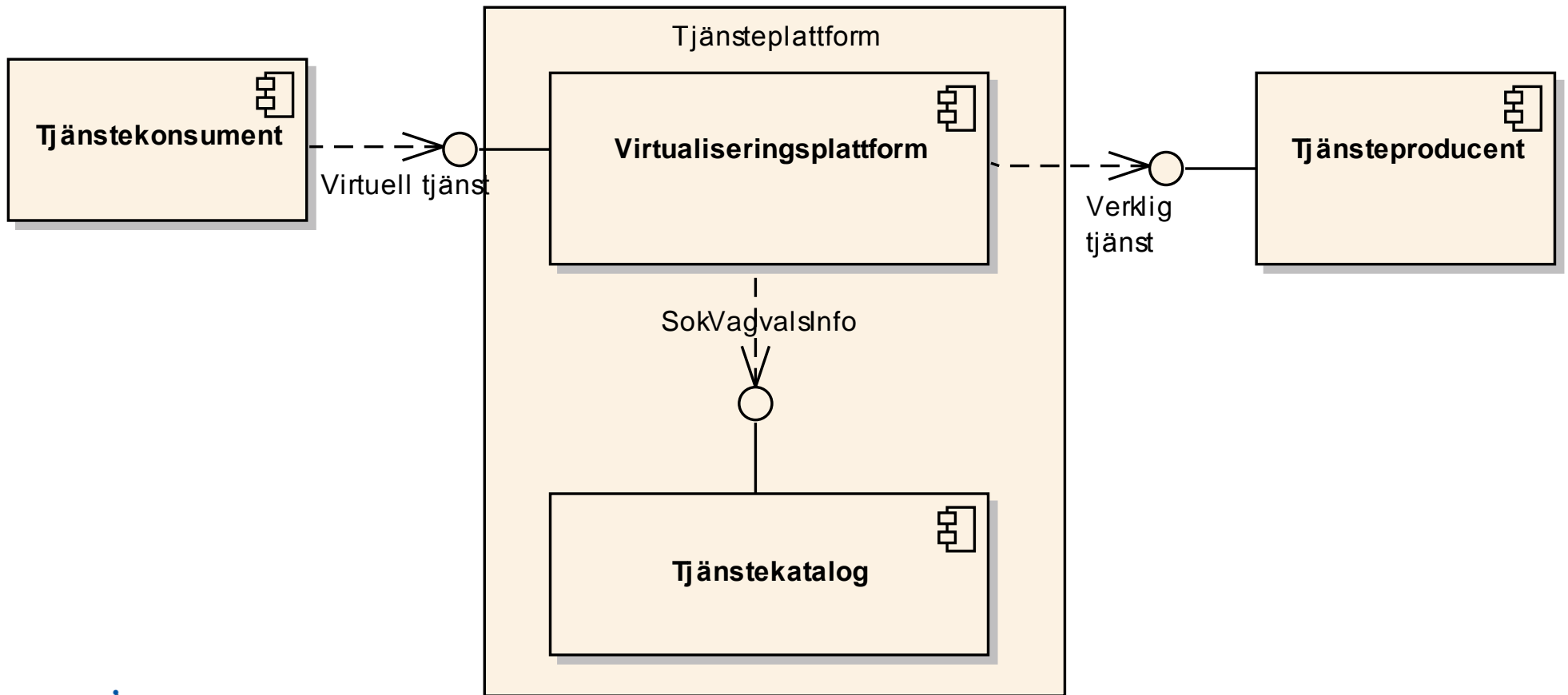
- POC
- Verksamhetskraven från bl a T-boken omsattes till User Stories.



- Krav på att stötta RIV TA BP 2.0
- Krav på öppen källkod

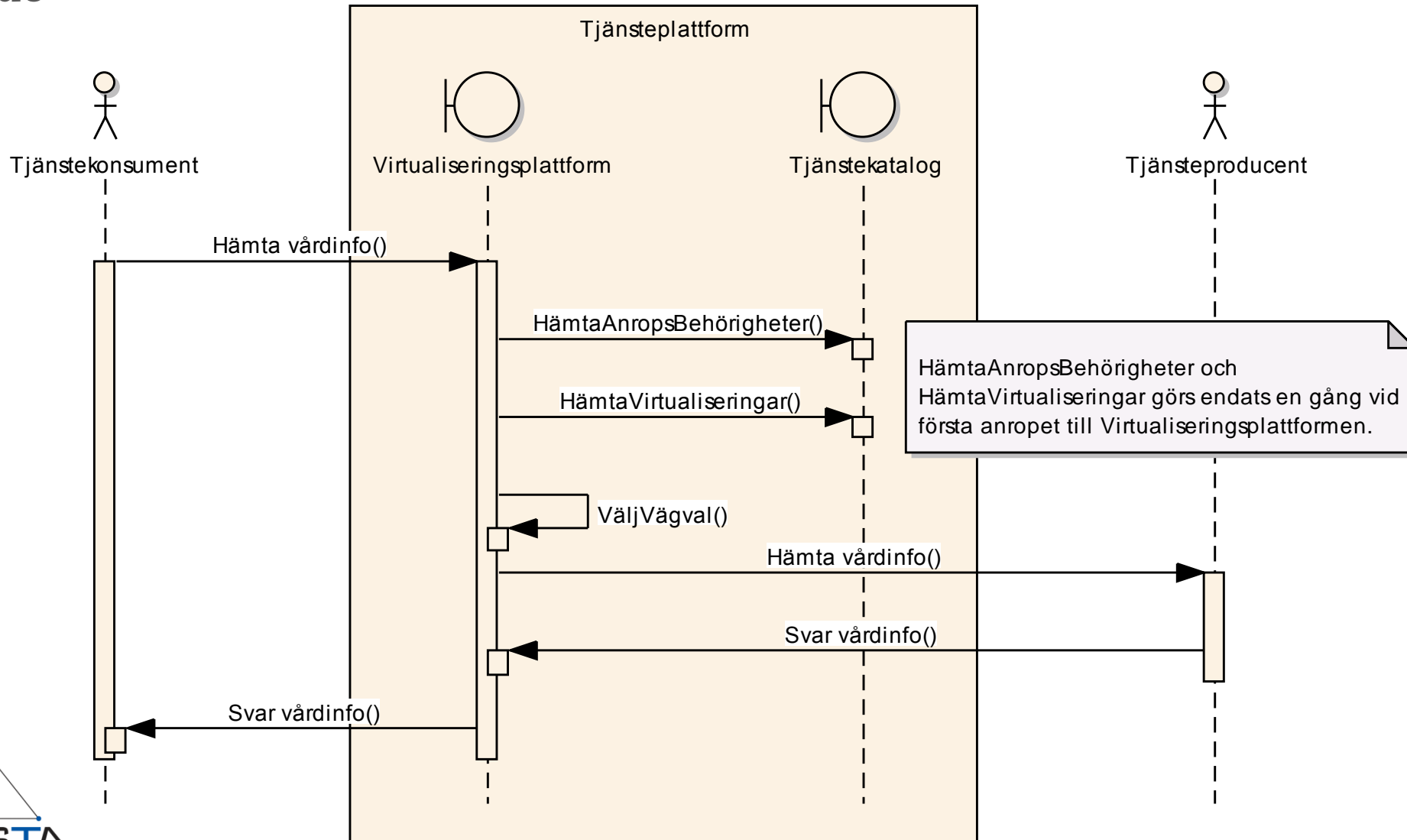
Lösning

Övergripande



Lösning

Flöde

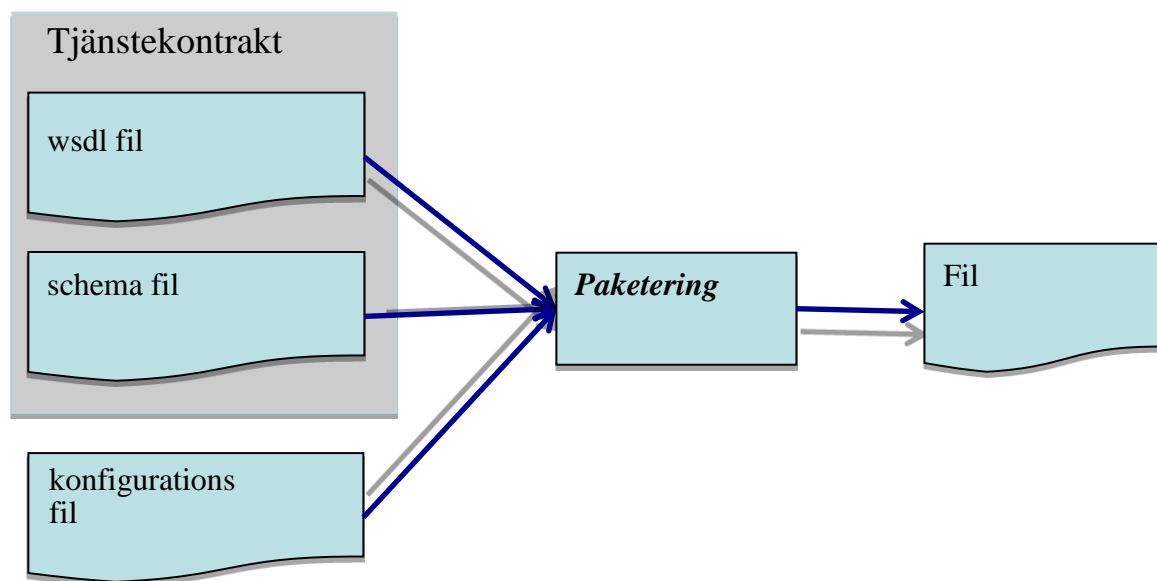


Implementation

- Vilka verktyg skulle användas vid en implementation?
- Virtualiseringsplattform
 - Virtuella tjänster
 - Vägval samt behörighetskontroll
- Tjänstekatalog
 - Administrations gränssnitt (CRUD)
 - Webbtjänst för VP konfiguration

Implementation

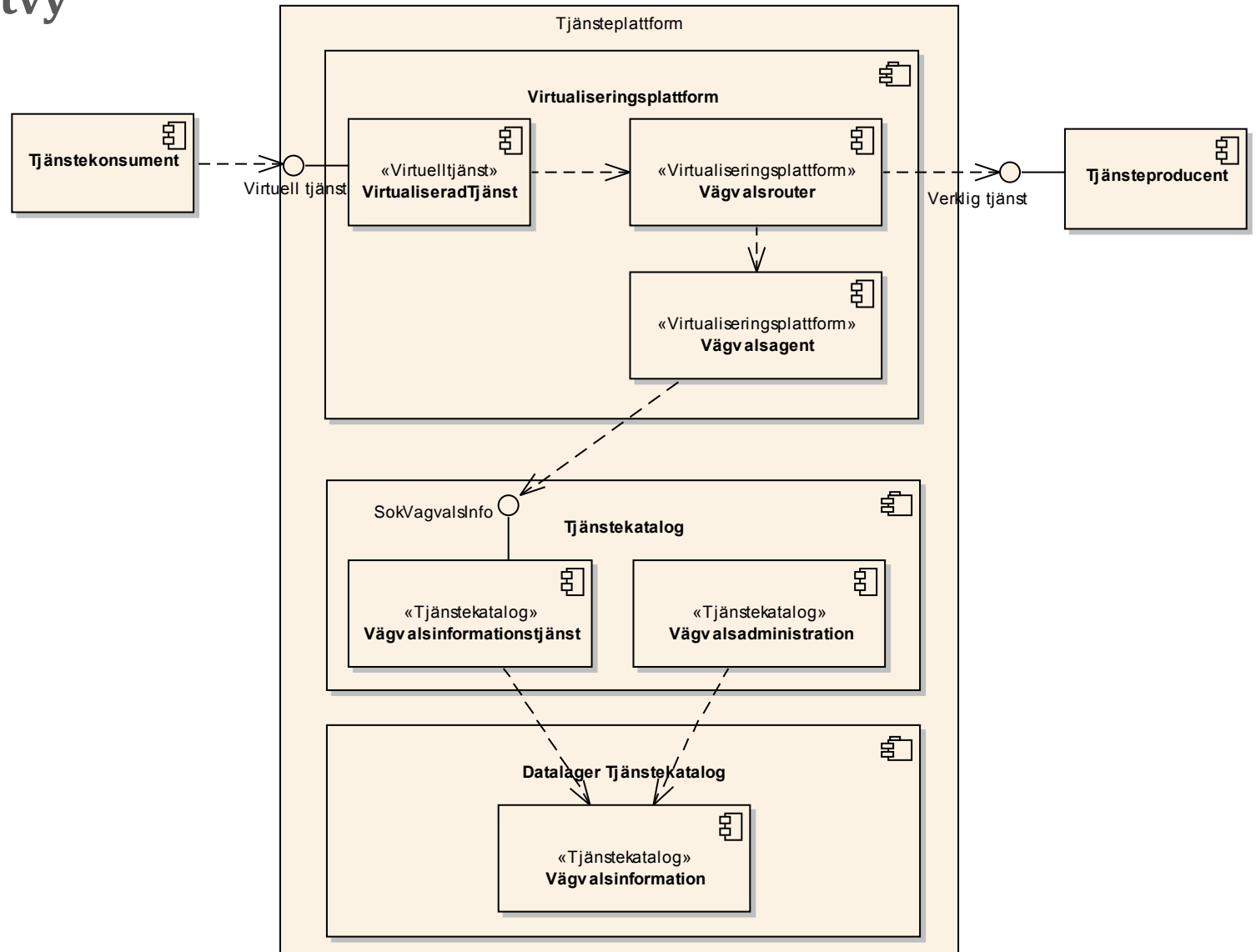
Virtuell tjänst



- Varje virtuell tjänst paketeras i en fil
- En applikation läser konfigurationsfilen och skapar en anslutningspunkt.

Implementation

Komponentvy



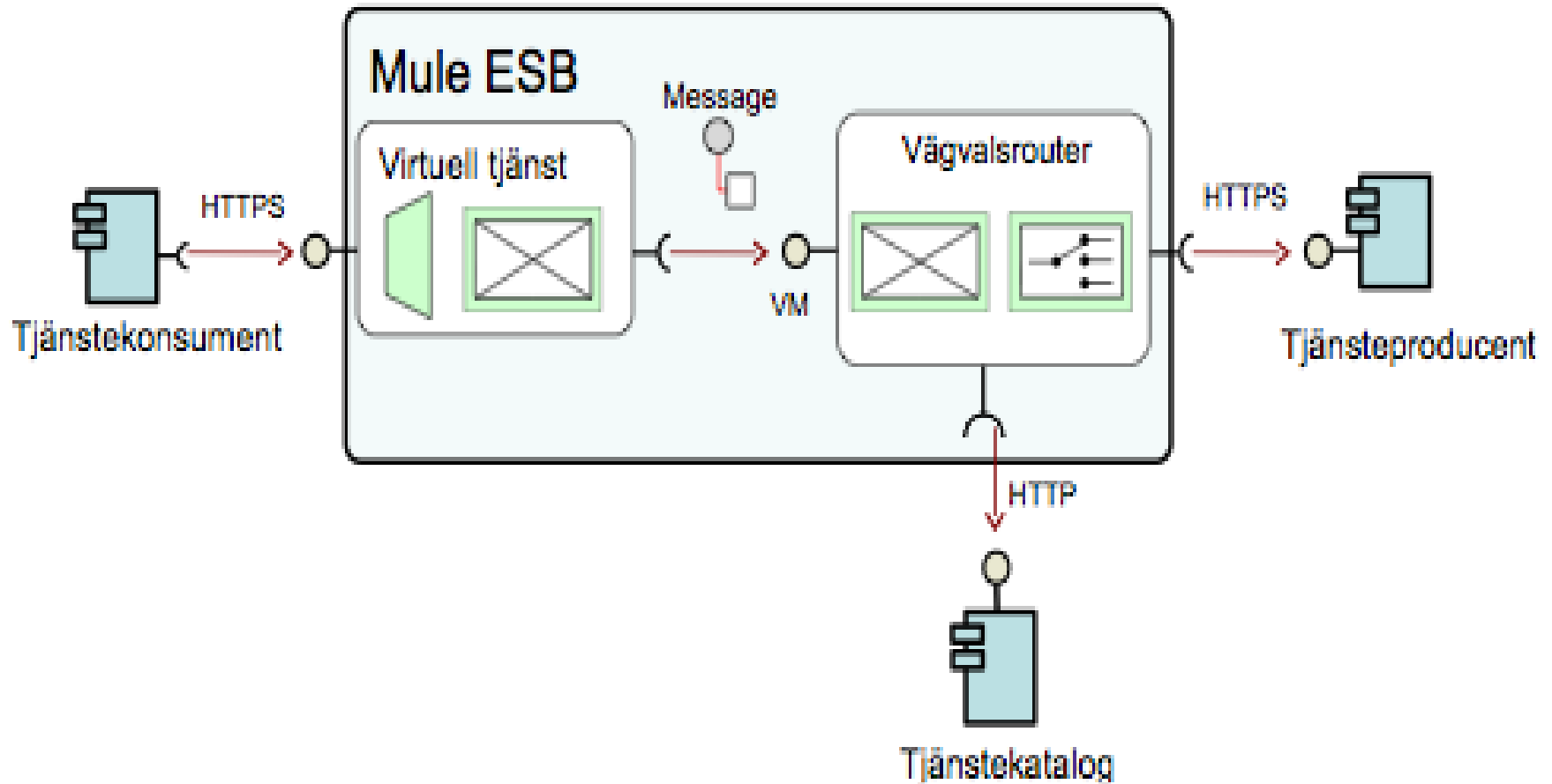
Implementation

Verktyg

- Tjänstekatalog
 - Hålla vägval och behörigheter -> Relationsdatabas
 - Administrationsgränssnitt -> Webbsida ->Grails
 - Konfigurationstjänst för VP -> Webbtjänst
- Virtualiseringsplattform
 - Virtuella tjänster -> Mule ESB
 - Vägval, behörighet, brygging -> Mule ESB
- Övrigt
 - Tomcat, Maven, Subversion, HSQL DB och MySQL

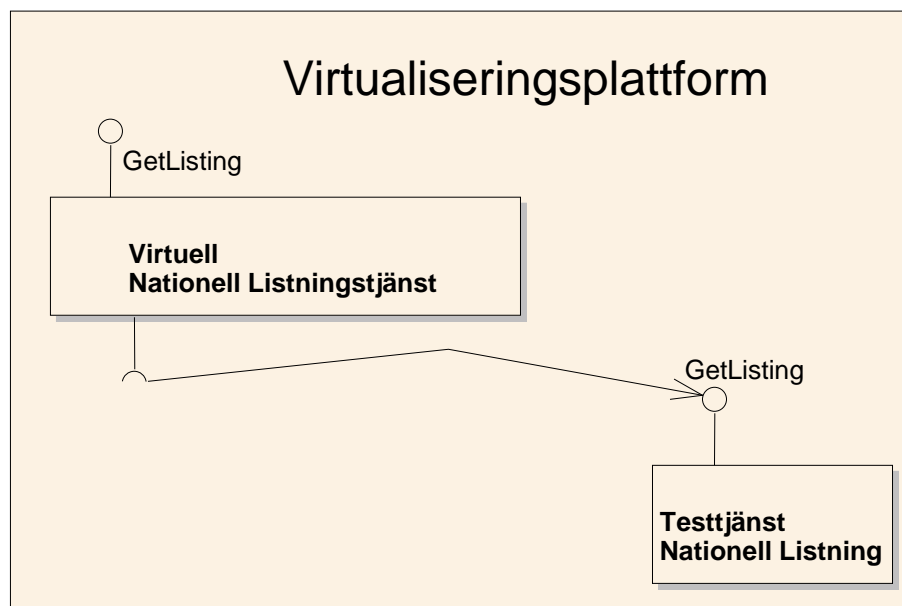
Implementation

Mule ESB



Test

- Maven bygge använder JUnit tester.
- Referensapplikation för Integrationstester.
- Testproducenter skapas genom att driftsätta en testtjänst i Mule (pss som man driftsätter virtuella tjänster!)



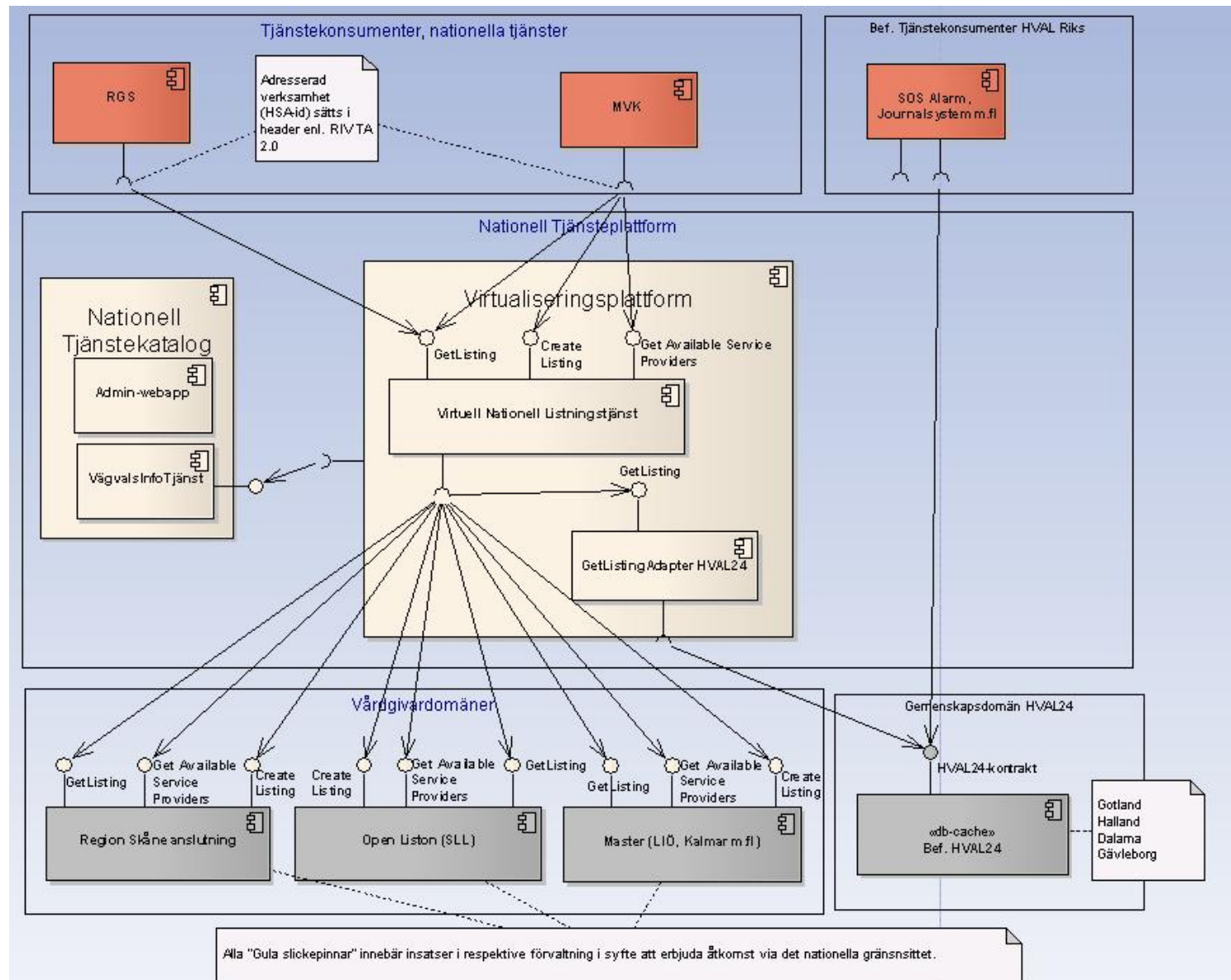
Utmaningar och erfarenheter

- Vi hittade 2 Mule buggar under projektet
- Releasehantering tar tid...
- Dokumentation tar tid...
- Verksamhetsdriven utveckling

Öppen källkod

- Öppen källkod
 - Källkod under **LGPL 2.1**
 - Dokument och innehåll under **Creative Commons CC-BY-SA**
- OSOR.EU – Open Source Observatory and Repository
- Enkelhet
 - mvn install
- Alla dokument finns på OSOR såsom SAD, anvisningar, bygginstruktioner, mm

Framtiden...



Demo !



Länkar

- VIT-boken och T-boken
 - <http://www.arkitekturledningen.se/>
- Tjänsteplattformen på OSOR
 - <http://skltp.forge.osor.eu/>
- Tjänsteplattformen i Subversion
 - https://forge.osor.eu/scm/?group_id=126

Frågor